

**AKADEMİK PERSONEL
MEMNUNİYET ARAŞTIRMASI
SONUÇ RAPORU**

Kalite Yönetim Koordinatörlüğü

Haziran, 2021

GİRİŞ

Bu arařtırmada Maltepe Üniversitesinde görev yapan akademik personelin memnuniyet düzeyini ölçmek amaçlanmıřtır. Bu amaçla, altı bařlık altında hazırlanan ve toplamda 57 maddeden oluřan ekteki anket (EK1) 14.06.2021-30.06.2021 tarihleri arasında 259 akademisyenin katılımı ile uygulanmıřtır. Tüm akademik personelin (691 kiři) e-posta yoluyla ve Haber Moderatörü ile bilgilendirilmesi saęlanarak çevrimiçi ortamda anket formunun doldurulması saęlanmıřtır. Bilgi toplama sürecinde dikkat edilmesi gereken etik ilkeler gözetilmiřtir. Ankete katılım oranı %38 düzeyinde gerçekleřmiřtir. Arařtırma kapsamında elde edilen veriler çözümlenmiř ve deęerlendirilmiřtir.

1. Demografik Daęılım

Ankete katılan akademik personel sayılarının fakülteler bazında daęılımı ile Maltepe Üniversitesindeki hizmet yılına göre daęılımı Tablo 1’de verilmiřtir. Tablo 1’e göre arařtırmaya katılan 259 akademik personelden 6’sı baęlı bulunduęu fakülteyi belirtmemiřtir.

Tablo 1. Akademik Birimlere Göre Personel Daęılımı

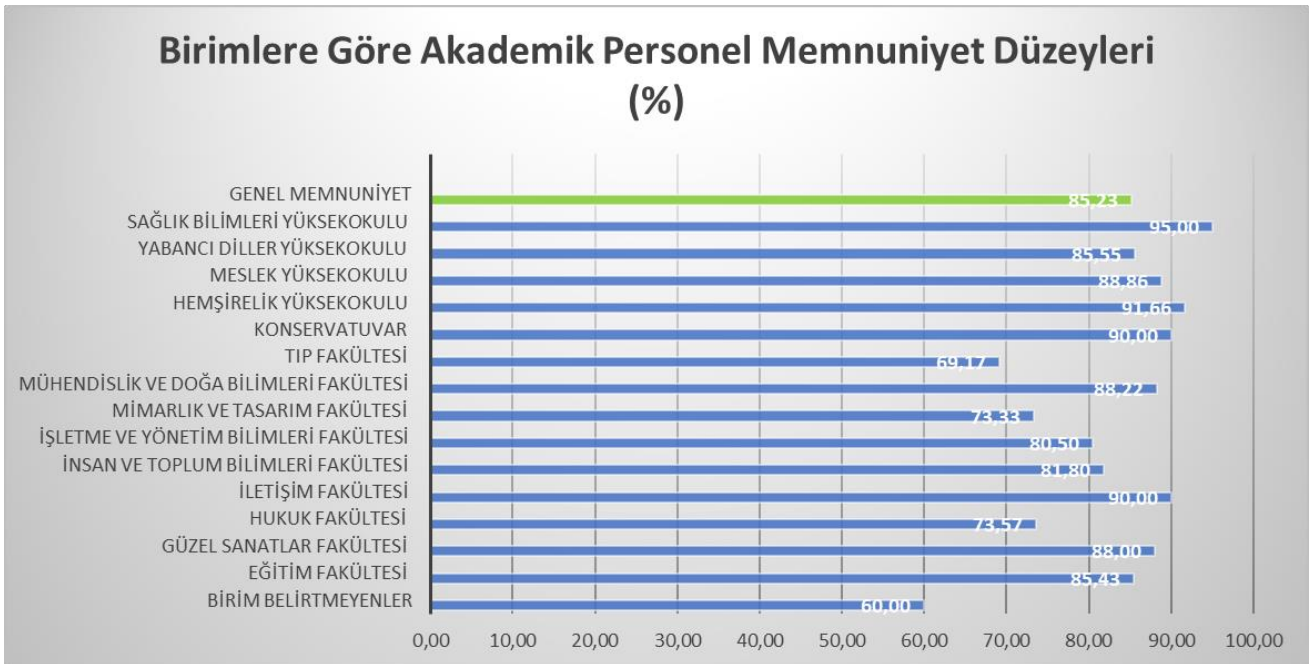
	Frekans (N)	Yüzde (%)	
Görev Yapılan Birim	Eęitim Fakültesi	27	10,4
	Güzel Sanatlar Fakültesi	13	5,0
	Hukuk Fakültesi	7	2,7
	İletiřim Fakültesi	19	7,3
	İnsan ve Toplum Bilimleri	36	13,9
	İřletme ve Yönetim Bilimleri	14	5,4
	Mimarlık ve Tasarım	26	10,0
	Mühendislik ve Doęa Bilimleri	29	11,2
	Tıp Fakültesi	14	5,4
	Konservatuvar	5	1,9
	Hemřirelik Yüksekokulu	12	4,6
	Meslek Yüksekokulu	32	12,4
	Yabancı Diller Yüksekokulu	18	6,9
	Saęlık Bilimleri Yüksekokulu	1	0,4
	Belirtmek İstemiyorum	6	2,3
	Toplam	259	100

Tablo 2. Maltepe Üniversitesindeki Hizmet Süresine Göre Personel Daęılımı

	Frekans (N)	Yüzde (%)	
Hizmet Süresi	0-1 yıl arası	31	12,0
	2-5 yıl arası	106	40,9
	6-10 yıl arası	60	23,2
	11-15 yıl arası	40	15,4
	16-20 yıl arası	17	6,6
	21 yıl ve üzeri	5	1,9
	Toplam	259	100

Tablo 2’de Maltepe Üniversitesindeki hizmet yılına göre dağılım grafiği yer almaktadır. Bu tablo incelendiğinde, ankete katılan akademik personelin hizmet süresi bakımından dengeli bir dağılım gösterdiği söylenebilir. Detaylı inceleme yapıldığında, 6 yıl veya daha uzun süredir üniversitede hizmet yapan akademik personel katılımcıların %47,1’ini oluştururken, 5 yıl veya daha az süredir üniversitede hizmet yapan akademik personel katılımcıların %56,8’ini oluşturmuştur.

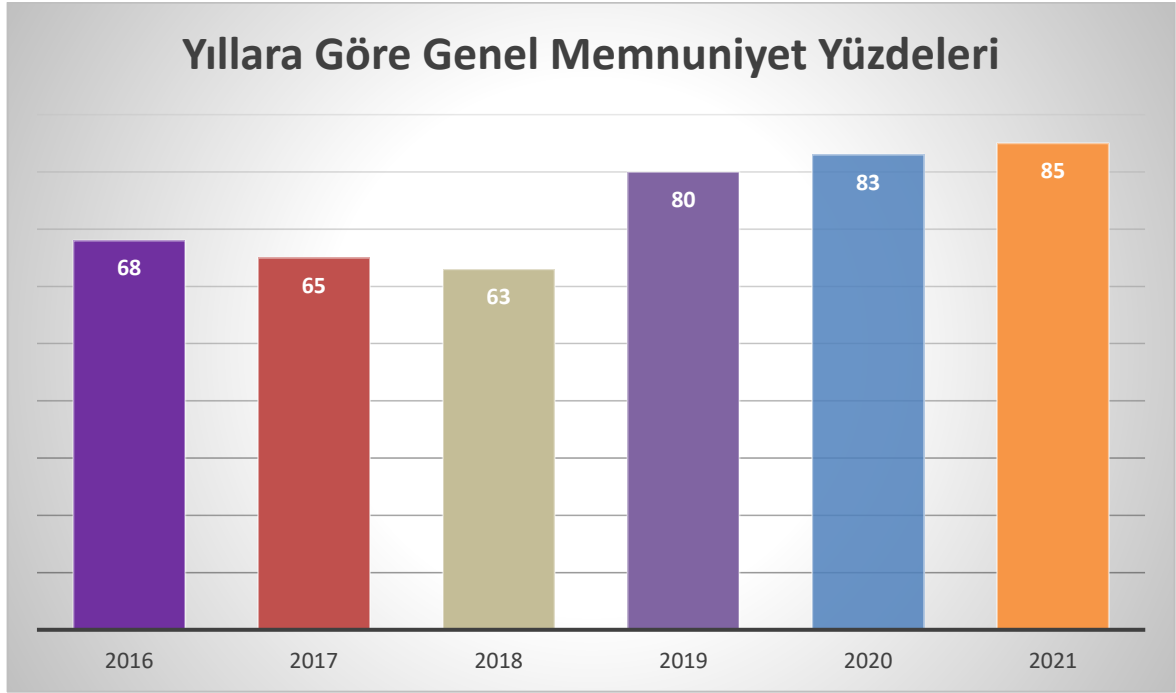
2021 yılı akademik personel memnuniyet sonuçları alt boyutlar bakımından ve genel memnuniyet düzeyi ile birlikte Şekil 2’de gösterilmiştir. Genel memnuniyet düzeyi %85,23 olarak bulunmuştur. Birimlere göre akademik personel memnuniyet düzeyleri incelendiğinde en düşük memnuniyet %60 ile Birim Belirtmeyenler ve %69,1 ile Tıp Fakültesi olurken, en yüksek memnuniyet %95 Sağlık Bilimleri Yüksekokulu ile %91,66 ile Hemşirelik Yüksekokulu olarak bulunmuştur.



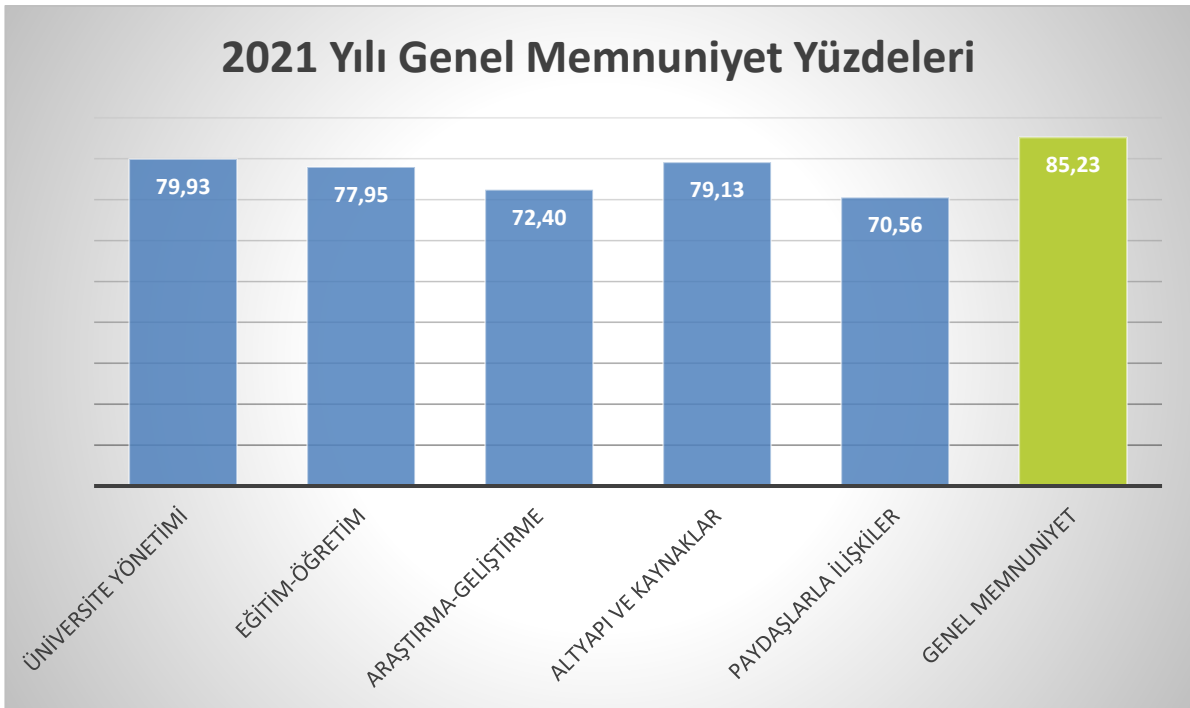
Şekil 1. Birimlere Göre Memnuniyet Düzeyleri

Yıllara göre genel memnuniyet düzeyi Şekil 2’de gösterilmiştir. Grafik incelendiğinde yıllara göre her sene düzenli olarak memnuniyet düzeyinin artış gösterdiği görülmektedir.

2021 yılı akademik personel memnuniyet sonuçları altı alt boyutu ve genel memnuniyet düzeyi ile birlikte Şekil 3’de gösterilmiştir. Grafik incelendiğinde genel memnuniyet düzeyi %85,23 olarak bulunmuştur. Alt boyutlara bakıldığında en yüksek memnuniyet oranı %79,93 ile Üniversite Yönetimi ve %79,13 ile Altyapı ve Kaynaklar boyutu oluşturmaktadır. Paydaşlarla ilişkilerin %70,56 ile en düşük boyut olduğu görülmüştür.

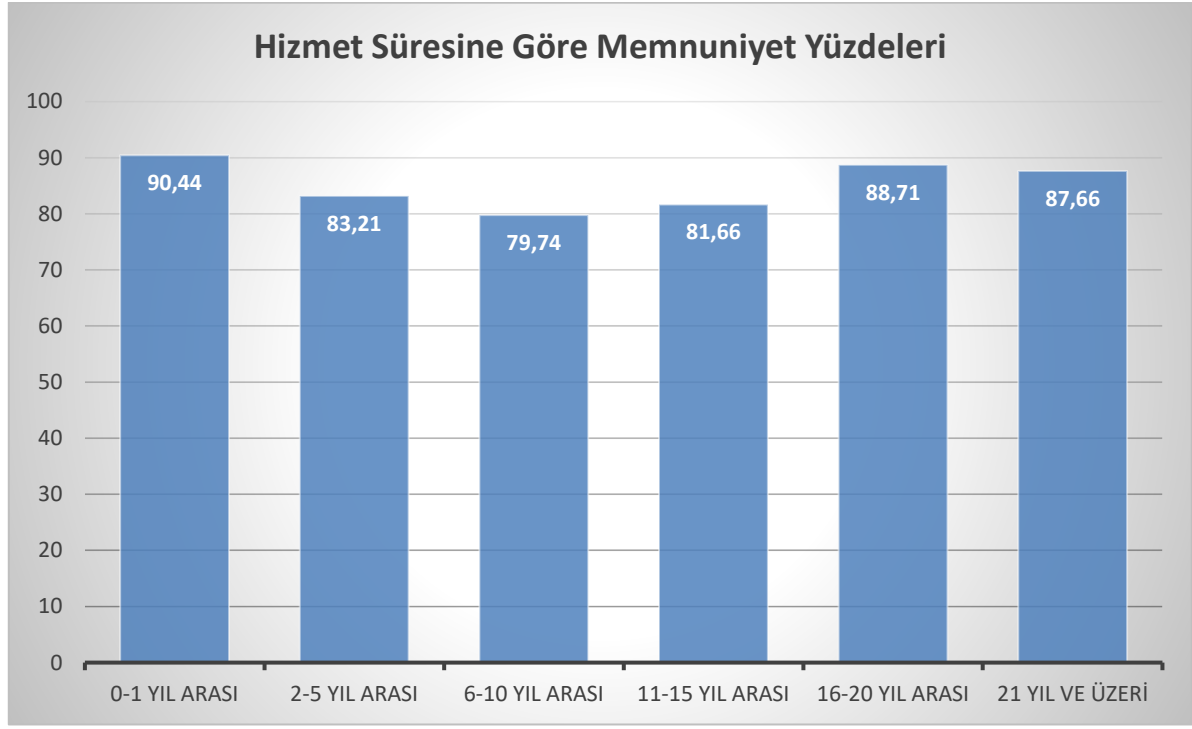


Şekil 2. Yıllara Göre Genel Memnuniyet Oranları



Şekil 3. 2021 Yılı Genel Memnuniyet Yüzdeleri (Alt Boyut ve Genel Memnuniyet)

Şekil 4'te hizmet süresine göre memnuniyet düzeyleri gösterilmektedir. 0-1 yıl arası çalışanların %90,44 oranla en yüksek memnuniyet oranına sahip olduğu bulunmuştur. En düşük memnuniyet oranı ise % 79 oranında 6-10 yıl arası çalışanlarda görülmektedir.



Şekil 4. Hizmet Süresine Göre Memnuniyet Düzeyleri

Tablo 3. Birimlere Göre Alt Boyutlara Ait Memnuniyet Düzeyleri

Birimler	Alt Boyutlar	N	Ortalama	Memnuniyet %
Eğitim Fakültesi	Üniversite Yönetimi Alt Boyutu	27	3,99	79,80
	Eğitim-Öğretim Alt Boyutu	27	3,88	77,60
	Araştırma-Geliştirme Alt Boyutu	27	3,70	74,00
	Altyapı ve Kaynaklar Alt Boyutu	27	3,86	77,20
	Paydaşlarla İlişkiler Alt Boyutu	27	3,68	73,60
	Genel Memnuniyet	27	4,18	83,60
Güzel Sanatlar Fakültesi	Üniversite Yönetimi Alt Boyutu	13	3,96	79,20
	Eğitim-Öğretim Alt Boyutu	13	3,86	77,20
	Araştırma-Geliştirme Alt Boyutu	13	3,58	71,60
	Altyapı ve Kaynaklar Alt Boyutu	13	3,80	76,00
	Paydaşlarla İlişkiler Alt Boyutu	13	3,54	70,80
	Genel Memnuniyet	13	4,14	82,80
Hukuk Fakültesi	Üniversite Yönetimi Alt Boyutu	7	4,00	80,00
	Eğitim-Öğretim Alt Boyutu	7	3,89	77,80
	Araştırma-Geliştirme Alt Boyutu	7	3,51	70,20
	Altyapı ve Kaynaklar Alt Boyutu	7	4,13	82,60
	Paydaşlarla İlişkiler Alt Boyutu	7	2,93	58,60
	Genel Memnuniyet	7	3,98	79,60
İletişim Fakültesi	Üniversite Yönetimi Alt Boyutu	19	3,92	78,40
	Eğitim-Öğretim Alt Boyutu	19	3,93	78,60
	Araştırma-Geliştirme Alt Boyutu	19	3,51	70,20
	Altyapı ve Kaynaklar Alt Boyutu	19	3,81	76,20
	Paydaşlarla İlişkiler Alt Boyutu	19	3,46	69,20
	Genel Memnuniyet	19	4,25	85,00
İnsan ve	Üniversite Yönetimi Alt Boyutu	36	3,82	76,40

Birimler	Alt Boyutlar	N	Ortalama	Memnuniyet %
Toplum Bilimleri Fakültesi	Eğitim-Öğretim Alt Boyutu	36	3,66	73,20
	Araştırma-Geliştirme Alt Boyutu	36	3,5	70,00
	Altyapı ve Kaynaklar Alt Boyutu	36	3,76	75,20
	Paydaşlarla İlişkiler Alt Boyutu	36	3,42	68,40
	Genel Memnuniyet	36	3,98	79,60
İşletme ve Yönetim Bilimleri Fakültesi	Üniversite Yönetimi Alt Boyutu	14	3,87	77,40
	Eğitim-Öğretim Alt Boyutu	14	3,88	77,60
	Araştırma-Geliştirme Alt Boyutu	14	3,48	69,60
	Altyapı ve Kaynaklar Alt Boyutu	14	4,10	82,00
	Paydaşlarla İlişkiler Alt Boyutu	14	3,37	67,40
	Genel Memnuniyet	14	4,10	82,00
Mimarlık ve Tasarım Fakültesi	Üniversite Yönetimi Alt Boyutu	26	3,69	73,80
	Eğitim-Öğretim Alt Boyutu	26	3,61	72,20
	Araştırma-Geliştirme Alt Boyutu	26	3,37	67,40
	Altyapı ve Kaynaklar Alt Boyutu	26	3,76	75,20
	Paydaşlarla İlişkiler Alt Boyutu	26	3,30	66,00
	Genel Memnuniyet	26	3,95	79,00
Mühendislik ve Doğa Bilimleri Fakültesi	Üniversite Yönetimi Alt Boyutu	29	4,13	82,60
	Eğitim-Öğretim Alt Boyutu	29	3,86	77,20
	Araştırma-Geliştirme Alt Boyutu	29	3,53	70,60
	Altyapı ve Kaynaklar Alt Boyutu	29	3,98	79,60
	Paydaşlarla İlişkiler Alt Boyutu	29	3,31	66,20
	Genel Memnuniyet	29	4,38	87,60
Tıp Fakültesi	Üniversite Yönetimi Alt Boyutu	14	3,75	75,00
	Eğitim-Öğretim Alt Boyutu	14	3,36	67,20
	Araştırma-Geliştirme Alt Boyutu	14	3,15	63,00
	Altyapı ve Kaynaklar Alt Boyutu	14	3,42	68,40
	Paydaşlarla İlişkiler Alt Boyutu	14	2,98	59,60
	Genel Memnuniyet	14	3,60	72,00
Konservatuvar	Üniversite Yönetimi Alt Boyutu	5	4,55	91,00
	Eğitim-Öğretim Alt Boyutu	5	4,07	81,40
	Araştırma-Geliştirme Alt Boyutu	5	3,94	78,80
	Altyapı ve Kaynaklar Alt Boyutu	5	4,22	84,40
	Paydaşlarla İlişkiler Alt Boyutu	5	3,75	75,00
	Genel Memnuniyet	5	4,61	92,20
Hemşirelik Yüksekokulu	Üniversite Yönetimi Alt Boyutu	12	4,13	82,60
	Eğitim-Öğretim Alt Boyutu	12	4,11	82,20
	Araştırma-Geliştirme Alt Boyutu	12	4,12	82,40
	Altyapı ve Kaynaklar Alt Boyutu	12	4,33	86,60
	Paydaşlarla İlişkiler Alt Boyutu	12	3,83	76,60
	Genel Memnuniyet	12	4,50	90,00
Meslek Yüksekokulu	Üniversite Yönetimi Alt Boyutu	32	4,50	90,00
	Eğitim-Öğretim Alt Boyutu	32	4,27	85,40
	Araştırma-Geliştirme Alt Boyutu	32	3,99	79,80
	Altyapı ve Kaynaklar Alt Boyutu	32	4,13	82,60
	Paydaşlarla İlişkiler Alt Boyutu	32	4,09	81,80
	Genel Memnuniyet	32	4,68	93,60
Yabancı Diller	Üniversite Yönetimi Alt Boyutu	18	4,37	87,40

Birimler	Alt Boyutlar	N	Ortalama	Memnuniyet %
Yüksekokulu	Eğitim-Öğretim Alt Boyutu	18	4,29	85,80
	Araştırma-Geliştirme Alt Boyutu	18	3,90	78,00
	Altyapı ve Kaynaklar Alt Boyutu	18	4,10	82,00
	Paydaşlarla İlişkiler Alt Boyutu	18	3,76	75,20
	Genel Memnuniyet	18	4,57	91,40
Sağlık Bilimleri Yüksekokulu	Üniversite Yönetimi Alt Boyutu	1	4,23	84,60
	Eğitim-Öğretim Alt Boyutu	1	4,37	87,40
	Araştırma-Geliştirme Alt Boyutu	1	3,86	77,20
	Altyapı ve Kaynaklar Alt Boyutu	1	4,65	93,00
	Paydaşlarla İlişkiler Alt Boyutu	1	4,00	80,00
	Genel Memnuniyet	1	4,92	98,40
Birim Belirtmek İstemeyenler	Üniversite Yönetimi Alt Boyutu	6	3,04	60,80
	Eğitim-Öğretim Alt Boyutu	6	3,42	68,40
	Araştırma-Geliştirme Alt Boyutu	6	3,19	63,80
	Altyapı ve Kaynaklar Alt Boyutu	6	3,30	66,00
	Paydaşlarla İlişkiler Alt Boyutu	6	3,50	70,00
	Genel Memnuniyet	6	4,07	81,40

Tablo 3'te fakülte/konservatuvar/yüksekokul/meslek yüksekokullarının Üniversite yönetimi, eğitim-öğretim, araştırma-geliştirme, altyapı ve kaynaklar ile paydaşlarla ilişkiler alt boyutlarına göre memnuniyet düzeyleri gösterilmektedir. Genel memnuniyet oranlarına bakıldığında; Sağlık Bilimleri Yüksekokulu ve Meslek Yüksekokulunun en yüksek memnuniyet oranına sahip olduğu bulunmuştur. En düşük memnuniyet oranı ise Tıp Fakültesinde görülmektedir.

2. Üniversite Yönetimine İlişkin Memnuniyet Düzeyi

Bu bölümde üniversite yönetimine ilişkin memnuniyet düzeyi analiz edilmiştir. Üniversite yönetimine ilişkin memnuniyete ilişkin bulgular Tablo 4’te özetlenmiştir.

Tablo 4. Üniversite Yönetimine İlişkin Memnuniyet Düzeyi

İfadeler		Çok Memnunum	Memnunum	Kararsızım/	Memnun Değilim	Hiç Memnun Değilim	Toplam
Üniversitemizin bir mensubu olmaktan	F	135	102	17	3	2	259
	%	52	39	7	1	1	100
Üniversitemizin Senato ve Yönetim Kurulu kararlarının şeffaf ve açık olmasından	F	132	106	17	4	0	259
	%	51	41	7	2	0	100
İş tanımlarımın yaptığım işlerle örtüşmesi ve uyumlu olmasından	F	98	105	28	20	8	259
	%	38	41	11	8	3	100
Üniversitemizdeki akademik atanma ve yükseltme ölçütlerinin objektif uygulanmasından	F	108	95	41	9	6	259
	%	42	37	16	3	2	100
Üniversitemizde öğretim elemanlarınca yapılan işlerde, yetki ve sorumluluklarının dengeli olmasından	F	79	82	46	32	20	259
	%	31	32	18	12	8	100
Üniversitemizdeki idari ve diğer görevlendirmelerle (Bölüm başkanlığı, kurul ve komisyon üyelikleri vb.) ilgili olarak seçilme/atanma/görevlendirmede liyakatin esas alınmasından	F	86	89	62	11	11	259
	%	33	34	24	4	4	100
Bölümümdeki akademik kadro sayısının yeterli olmasından	F	57	81	55	55	11	259
	%	22	31	21	21	4	100
Üst düzey yöneticilere rahatlıkla ulaşabilmekten	F	134	93	19	8	5	259
	%	52	36	7	3	2	100
Yöneticilerin yenilikçi fikir ve girişimlere fırsat vermesinden	F	105	92	43	10	9	259
	%	41	36	17	4	3	100
Yöneticilerin başarılarımı takdir etmesinden	F	86	95	51	13	14	259
	%	33	37	20	5	5	100
Üniversitemizde idari personel sayısının yeterli olmasından	F	56	91	54	39	19	259
	%	22	35	21	15	7	100
Üniversitemizde idari personel niteliğinin yeterli olmasından	F	69	120	48	16	6	259
	%	27	46	19	6	2	100

Üniversite yönetim boyutuna ilişkin memnuniyet düzeylerini gösteren Tablo 3 incelendiğinde memnuniyetin %79’un üzerinde olduğu görülmektedir. Yönetim boyutuna dair en yüksek ortalamaya sahip maddeler “Bağlı olduğum bir üst amire rahatlıkla ulaşabilmekten” maddesi olmuştur. “Bölümümdeki akademik kadro sayısının yeterli olmasından” ve “Üniversitemizde idari personel sayısının yeterli olmasından” maddeleri ise en düşük ortalamaya sahip olan maddelerdir.

3. Eğitim-Öğretime İlişkin Memnuniyet Düzeyi

Bu bölümde akademik personelin üniversitenin eğitim-öğretime ilişkin memnuniyet düzeyi analiz edilmiştir. Tablo 5’te fiziki koşullara ilişkin memnuniyet düzeyi özetlenmiştir.

Tablo 5. Eğitim-Öğretime İlişkin Memnuniyet Düzeyi

İfadeler		Çok Memnunum	Memnunum	Kararsızım/Fikrim Yok	Memnun Değilim	Hiç Memnun Değilim	Toplam
Lisansüstü programlarımızın çeşitli olmasından	F	70	120	42	24	3	259
	%	27	46	16	9	1	100
Öğretim elemanlarına kendini geliştirme olanakları sağlanmasından	F	74	90	54	34	7	259
	%	29	35	21	13	3	100
Bölüm/Anabilim Dalımızdaki öğretim elemanlarının akademik çalışmalarının yeterli olmasından (bilimsel çalışma, danışmanlık, ders yükü vb.)	F	52	100	57	41	9	259
	%	20	39	22	16	3	100
Üniversitemizde öğrenci değerlendirme (not) sisteminden	F	46	108	34	49	22	259
	%	18	42	13	19	8	100
Üniversitemizdeki öğretim elemanlarının ders yükü dengesinden	F	52	116	53	30	8	259
	%	20	45	20	12	3	100
Üniversitemiz öğretim elemanları arasındaki iş birliğinden	F	76	102	45	22	14	259
	%	29	39	17	8	5	100
Derslerin uzaktan verilmesi için sağlanan alt yapı hizmetlerinden (yazılım, laptop vb.)	F	160	73	12	9	5	259
	%	62	28	5	3	2	100
Derslerin uzaktan verilmesi için sağlanan danışmanlık/destek hizmetlerinden	F	163	80	10	5	1	259
	%	63	31	4	2	1	100

Eğitim ve Öğretim boyutuna dair üniversite genelinde verilen cevaplara baktığımızda, memnuniyetin %77’nin üzerinde olduğu görülmektedir. Eğitim ve Öğretim boyutuna dair en yüksek ortalamaya sahip madde “Derslerin uzaktan verilmesi için sağlanan alt yapı hizmetlerinden (yazılım, laptop vb.)” maddesi olmuştur. En düşük ortalamaya sahip maddeler ise “Üniversitemizdeki öğretim elemanlarının ders yükü dengesi” ve “Bölüm/Anabilim Dalımızdaki öğretim elemanlarının akademik çalışmalarının yeterli olmasından (bilimsel çalışma, danışmanlık, ders yükü vb.)” maddeleridir.

4. Araştırma-Geliştirmeye İlişkin Memnuniyet Düzeyi

Bu bölümde Üniversitenin araştırma-geliştirme alanına ilişkin akademik personel memnuniyet düzeyi analiz edilmiştir. Tablo 6’da araştırma-geliştirme yapısına ilişkin memnuniyet düzeyi özetlenmiştir.

Tablo 6. Araştırma-geliştirmeye ilişkin memnuniyet düzeyi

İfadeler		Çok Memnun	Memnun	Kararsızım/Fi krim Yok	Memnun Değilim	Hiç Memnun Değilim	Toplam
Üniversitemizde araştırma yapmaya yeterli zaman ayırabilme olanağının bulunmasından	F %	35 14	89 34	61 24	49 19	25 10	259 100
Üniversitemizde araştırma için sağlanan veri tabanlarının yeterli olmasından	F %	86 33	116 45	47 18	6 2	4 2	259 100
Üniversitemizin disiplinler arası çalışmalar yapılmasına elverişli olmasından	F %	63 24	98 38	72 28	19 7	7 3	259 100
Akademik teşvik olanaklarının yeterli olmasından	F %	55 21	86 33	89 34	21 8	8 3	259 100
Teknoloji Transfer Ofisi tarafından verilen hizmetlerden	F %	62 24	82 32	103 40	10 4	2 1	259 100
Araştırma ekiplerinin oluşturulması, destek insan gücü (teknisyen, sekreter vb.) sağlanmasında kolaylık sağlanmasından	F %	42 16	66 25	107 41	33 13	11 4	259 100
Üniversitemizde dış kaynaklı projelerin uygulanmasında kolaylık/destek sağlanmasından	F %	50 19	72 28	117 45	16 6	4 2	259 100

Tablo 6 incelendiğinde Araştırma-geliştirme boyutuna dair üniversite genelinde verilen cevaplara baktığımızda, memnuniyetin %72'nin üzerinde olduğu görülmektedir. Araştırma-geliştirme boyutuna dair en yüksek ortalamaya sahip madde “Üniversitemizde araştırma için sağlanan veri tabanlarının yeterli olması” maddesi olmuştur. En düşük ortalamaya sahip maddeler ise “Araştırma ekiplerinin oluşturulması, destek insan gücü (teknisyen, sekreter vb.) sağlanmasında kolaylık sağlanmasından” ve “Üniversitemizde dış kaynaklı projelerin uygulanmasında kolaylık/destek sağlanmasından” maddeleridir.

5. Altyapı ve Kaynaklara İlişkin Memnuniyet Düzeyi

Bu bölümde üniversitenin altyapı ve kaynaklara ilişkin akademik personel memnuniyet düzeyi analiz edilmiştir. Tablo 7’de altyapı ve kaynaklara ilişkin memnuniyet düzeyi özetlenmiştir:

Tablo 7. Alt yapı ve Kaynaklara ilişkin memnuniyet düzeyi

İfadeler		Çok Memnunum	Memnun	Kararsızım/Fi krim Yok	Memnun Değilim	Hiç Memnun Değilim	Toplam
Çalıştığım ortamın temizliğinden	F %	105 41	104 40	21 8	23 9	6 2	259 100
Çalıştığım ortamda odabaşına düşen personel	F %	85 33	93 36	28 11	35 14	18 7	259 100

sayısının uygun olmasından							
Çalışma koşullarından (hijyen, havalandırma, ısıtma, aydınlatma vb.)	F	78	107	27	35	12	259
	%	30	41	10	14	5	100
COVID-19 küresel salgın döneminde alınan önlemlerden	F	141	92	17	6	3	259
	%	54	36	7	2	1	100
Gerekli donanımların (yazıcı, fotokopi vb.) temininden	F	58	111	35	45	10	259
	%	22	43	14	17	4	100
Kampüsteki İnternet hızı ve bağlantısından	F	114	119	16	7	3	259
	%	44	46	6	3	1	100
Kütüphane ve dokümantasyon hizmetlerinden	F	131	105	20	2	1	259
	%	51	41	8	1	0	100
Kültür, sanat, spor etkinlikleri ve hizmetlerinden	F	85	94	59	14	7	259
	%	33	36	23	5	3	100
Yapım-onarım hizmetlerinden	F	57	98	67	30	7	259
	%	22	38	26	12	3	100
Kongre-toplantı salonları ve mekânlarının yeterliliğinden	F	112	104	34	8	1	259
	%	43	40	13	3	0	100
Personel yemekhanesinin yemeklerinin kalite açısından yeterli olmasından	F	69	115	36	29	10	259
	%	27	44	14	11	4	100
Personel yemekhanesinin mekân olarak yeterli olmasından	F	54	102	39	45	19	259
	%	21	39	15	17	7	100
Üniversitemiz Sağlık Ocağında verilen sağlık hizmetlerinden/olanaklarından	F	72	106	69	10	2	259
	%	28	41	27	4	1	100
MÜ Tıp Fakültesi Hastanesinde verilen sağlık hizmetlerinden /olanaklarından	F	77	80	89	9	4	259
	%	30	31	34	3	2	100
Personel ve yakınlarına Üniversite öğrenimi için yapılan indirim/burs olanaklarından	F	90	52	108	4	5	259
	%	35	20	42	2	2	100
Maltepe Üniversitesi Tıp Fakültesi Hastanesinde sağlanan indirim olanaklarından	F	63	69	93	23	11	259
	%	24	27	36	9	4	100
Personel ve yakınlarına Marmara Eğitim Kurumları'nda yapılan indirim/burs olanaklarından	F	87	52	112	4	4	259
	%	34	20	43	2	2	100
Ulaşım hizmetlerinden	F	51	56	109	29	14	259
	%	20	22	42	11	5	100
Güvenlik hizmetlerinden	F	96	124	34	4	1	259
	%	37	48	13	2	0	100
Otopark alanından	F	127	81	38	11	2	259
	%	49	31	15	4	1	100

Altyapı ve Kaynaklar boyutuna dair üniversite genelinde verilen cevaplara baktığımızda, memnuniyetin %79'un üzerinde olduğu görülmektedir. Alt yapı ve kaynaklar boyutuna dair en yüksek ortalamaya sahip madde "Kütüphane ve dokümantasyon hizmetlerinden" maddesi olmuştur. En düşük ortalamaya sahip madde ise "Ulaşım hizmetlerinden" maddesidir.

6. Paydaş İlişkilerine İlişkin Memnuniyet Düzeyi

Bu bölümde üniversitemizin paydaşlarıyla olan ilişkileri ve iş birliğine ilişkin akademik personel memnuniyet düzeyi analiz edilmiştir. Tablo 8'de paydaş ilişkilerine ilişkin memnuniyet düzeyi özetlenmiştir.

Tablo 8. Paydaş İlişkilerine İlişkin Memnuniyet Düzeyi

İfadeler		Çok Memnunum	Memnunum	Kararsızım/Fi krım Yok	Memnun Değilim	Hiç Memnun Değilim	Toplam
Diğer üniversitelerle kurulan iş birliğinin yeterli olmasından	F	46	86	98	21	8	259
	%	18	33	38	8	3	100
Sivil toplum kuruluşlarıyla iş birliğinin yeterli olmasından	F	57	87	97	12	6	259
	%	22	34	37	5	2	100
Üniversite-sanayi iş birliğinin yeterli olmasından	F	37	75	125	18	4	259
	%	14	29	48	7	2	100
Mezunlar ile ilişkilerin yeterli olmasından	F	36	75	115	25	8	259
	%	14	29	44	10	3	100

Paydaşlarla İlişkiler boyutuna dair Tablo 8'deki cevaplara baktığımızda, memnuniyetin %70'in altında olduğu görülmektedir. Paydaşlarla ilişkiler boyutuna dair en yüksek ortalamaya sahip madde "Sivil toplum kuruluşlarıyla iş birliğinin yeterli olmasından" maddesi olmuştur. En düşük ortalamaya sahip madde ise "Üniversite-sanayi iş birliğinin yeterli olmasından" ve "Mezunlar ile ilişkilerin yeterli olmasından" maddeleridir.

7. Genel Memnuniyet Düzeyi

Araştırmanın bu bölümünde anketi yanıtlayan akademik personelden "üniversitemizden genel memnuniyet derecesini" belirtmeleri istenmiştir. Memnuniyet derecesi birden beşe kadar derecelendirilmiştir. İlgili maddeye verilen yanıtlara ilişkin bulgular Tablo 9'da sunulmuştur.

Tablo 9. Akademik Personelin Genel Memnuniyet Düzeyi

İfadeler		Çok Memnunum	Memnunum	Kararsızım/Fi krım Yok	Memnun Değilim	Hiç Memnun Değilim	Toplam
Üniversitemizde çalışmayı başka akademisyenlere tavsiye eder misiniz?	F	114	112	21	9	3	259
	%	18	33	38	8	3	100
Kendinizi üniversitenin bir parçası olarak görüyor musunuz?	F	134	97	19	7	2	259
	%	22	34	37	5	2	100

"Genel Memnuniyet" boyutuna dair üniversite genelinde verilen cevaplara baktığımızda, genel memnuniyet düzeyinin %85,23 olduğu görülmektedir.